

JOYAS EN LA COCINA

Joyería, platería y esmaltes
de la Escuela de Arte 3

Esta exposición da a conocer los trabajos realizados por los alumnos de la Escuela de Arte 3 de Madrid pertenecientes a los Ciclos Formativos de Grado Superior de Joyería Artística, Orfebrería y Platería Artística y Esmaltes Artísticos al Fuego sobre Metales durante en los cursos 2016-17 y 2017-18.

La Cocina Valenciana del Museo Nacional de Artes Decorativas ha sido la inspiración de estas obras de joyería, platería y esmaltes que interpretan y transportan el azulejo del siglo XVIII al objeto-joya contemporáneo, transformando sus imágenes en piezas portables o funcionales de gran modernidad.

Los proyectos aquí expuestos son el resultado de la coordinación entre los diferentes módulos y de la colaboración entre las especialidades que se imparten en el Centro.

Las piezas han sido elaboradas desde la perspectiva de la neoartesanía y por tanto aúnan procedimientos artesanales y nuevas tecnologías, aplicadas tanto a la proyección como a su fabricación.



JOYAS EN LA COCINA

Joyería, platería y esmaltes
de la Escuela de Arte 3

Platería y orfebrería artística

La orfebrería es el arte de trabajar los metales para elaborar desde ornamentos de carácter personal hasta otros objetos de uso profano y sacro. En las piezas de orfebrería pueden integrarse otros materiales como piedras preciosas, semipreciosas y duras, maderas nobles o esmaltes, así como toda una gama de nuevos materiales de origen artificial, como plásticos, metacrilato, etc.

La multiplicidad de aspectos que se integran en el concepto de orfebrería nos da idea de la densidad de una realidad que ha constituido, a lo largo del tiempo, un excelente campo de creación al que se ha incorporado, en la actualidad, el mundo del diseño.

En esta exposición se muestran proyectos en donde queda de manifiesto el enfoque diferente que cada autor da a su diseño: hay quien investiga en la renovación y actualización de una tipología, como es el caso de las salvillas; y hay quien explora desde el punto de vista técnico para incorporar determinadas sensaciones, como los boles de cobre.

Por otra parte, a través de los ejercicios de taller, se puede apreciar cómo los alumnos se inician en las técnicas y experimentan en torno a los materiales y procesos vinculados a la orfebrería: técnicas básicas, técnicas de conformado, ornamentales, modelado y prototipado.



JOYAS

EN LA

COCINA

Joyería, platería y esmaltes
de la Escuela de Arte 3

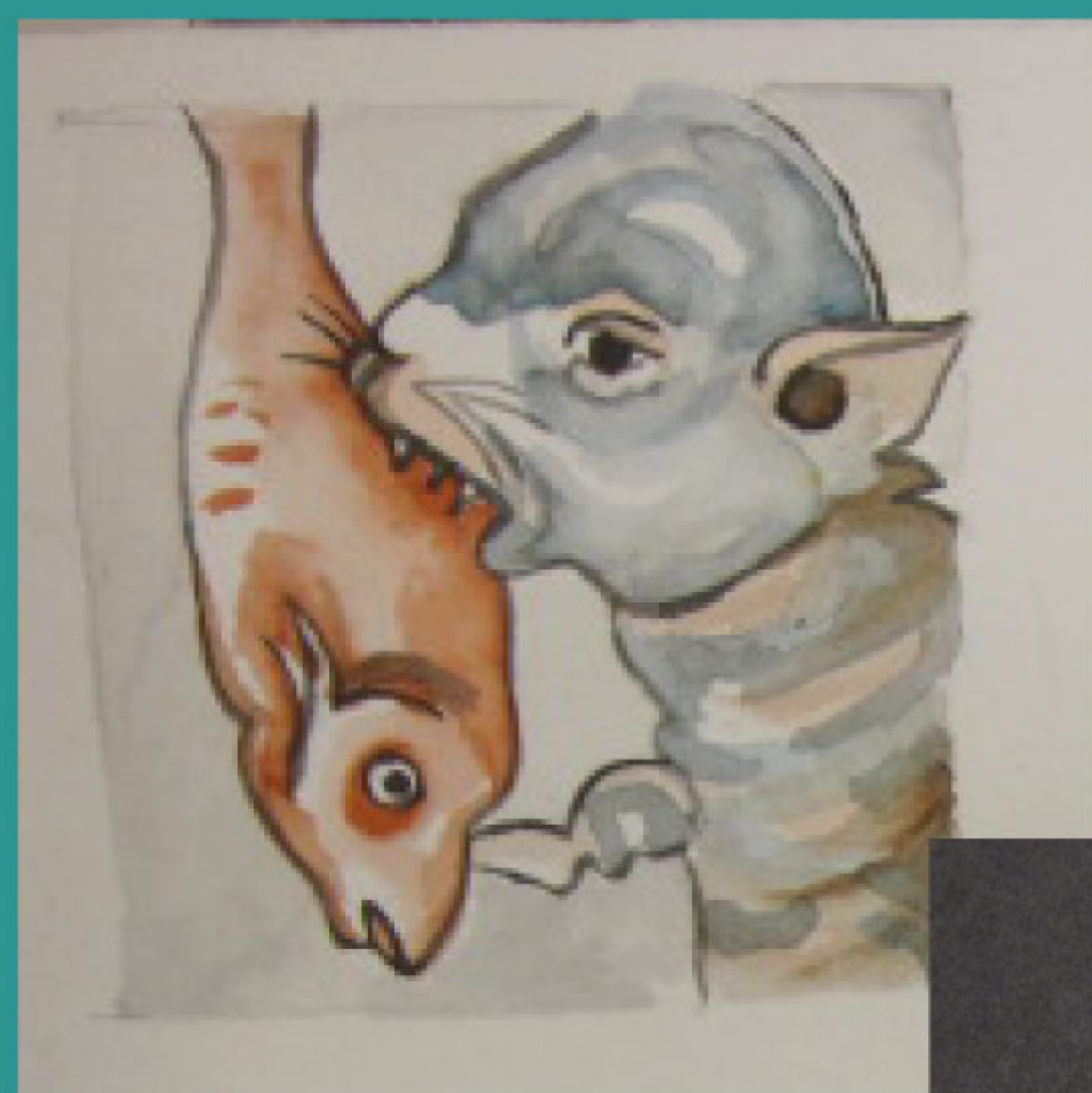
Esmalte artístico

En la actualidad el esmalte artístico al fuego sobre metal continúa utilizándose en la orfebrería y en la joyería, pero sus particulares características (dureza, resistencia a los agentes químicos y atmosféricos, inalterabilidad del color e impermeabilidad) han favorecido su aplicación en otros ámbitos como la arquitectura, el urbanismo, el mobiliario, el objeto cotidiano utilitario y lo decorativo.

Por otra parte, las variantes técnicas que presenta, la riqueza, la luz y la transparencia de los colores, así como las posibilidades que el tratamiento del soporte metálico ofrece, han permitido que esta disciplina se haya convertido en un campo de creación artística. Esta experimentación plástica y conceptual se integra también en el diseño contemporáneo.

Las piezas expuestas pretenden establecer un dialogo entre lo tradicional y lo moderno, tanto en la composición, donde por ejemplo se eligen motivos aislados de dos azulejos, como en la formula decorativa que integra elementos realizados con técnicas de pintura en esmalte de producción artesanal con elementos fabricados en plástico por prototipado.

Se muestran ejemplos de las diferentes técnicas del esmalte artístico para conocer los diferentes procesos y las posibilidades que de cada una de ellas ofrece: tabicado, excavado, esmalte pintado, grisalla, vitral, esmalte *guilloché*, técnicas mixtas, etc.



JOYAS EN LA COCINA

Joyería, platería y esmaltes
de la Escuela de Arte 3

Joyería artística

Actualmente el concepto y la función de la joya han cambiado. La joyería más creativa se aparta de los principios tradicionales, discurriendo paralela al desarrollo del Arte y del Diseño. La joyería contemporánea trabaja valores como la expresividad, la provocación y la relación simbólica con el objeto.

Las piezas que contemplamos en la exposición son un ejemplo del proceso de aprendizaje en los talleres, donde los alumnos se inician en las técnicas y experimentan en torno a los materiales y procesos vinculados a la joyería.

Por otra parte se muestran aspectos de las distintas fases del proyecto, desde la concepción del objeto hasta su materialización final:

- La inspiración, estimulada por la búsqueda de información, reflejada a través de los bocetos y dibujos artísticos.
- La investigación en torno a los elementos esenciales del diseño, como la forma, el volumen, el color y la textura por medio de dibujos, maquetas y pruebas de taller.
- La presentación y comunicación del producto, por medio de técnicas de representación gráfico-plásticas analógicas, digitales y *packaging*.

